

**TERMINAL DE PASSAGEIROS  
AEROPORTO  
DE SANTA MARIA**

**PROJETO DE AMPLIAÇÃO**

ARQ. RAFAEL LORENTZ

# TERMINAL EXISTENTE





# TERMINAL EXISTENTE



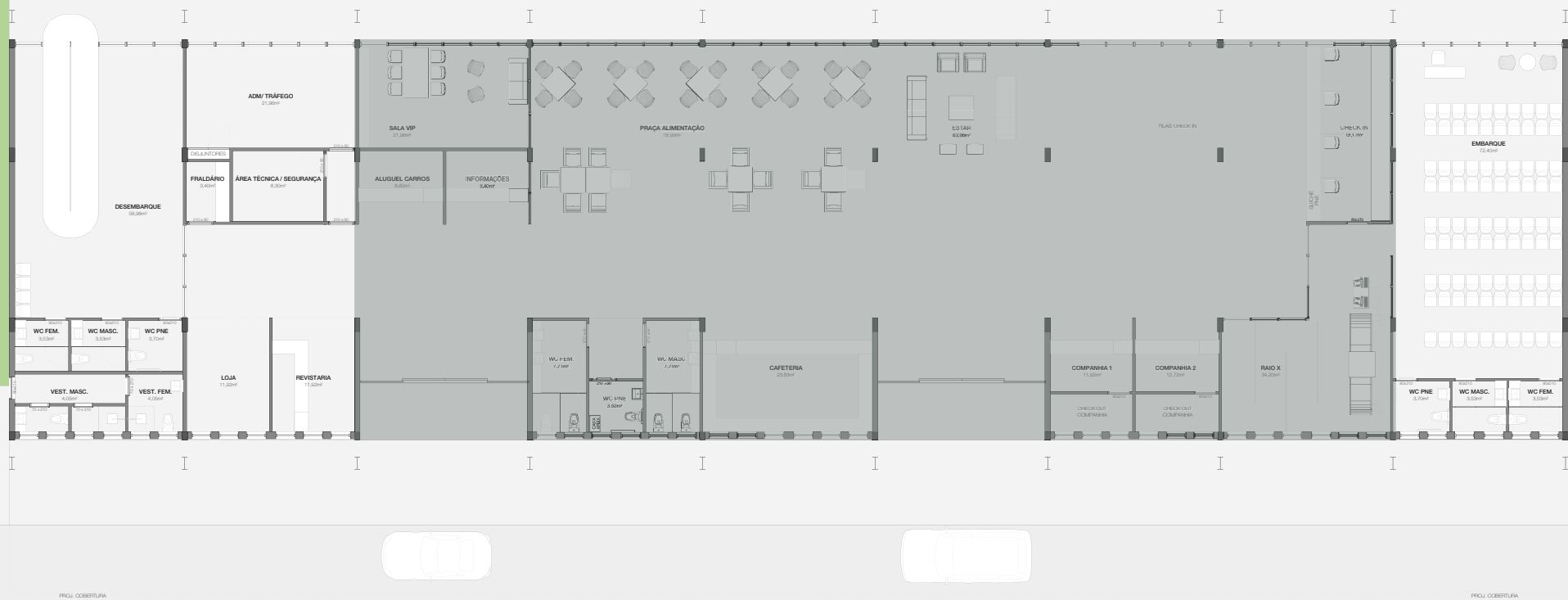
# DIRETRIZES

- otimizar a utilização da estrutura existente
- reforçar os pontos positivos do edifício e localização
- adequar e proteger acessos
- ampliar conforto e espaço interno
- ampliação do prédio utilizando o módulo da estrutura e a linguagem do existente
- utilizar a cobertura externa como estrutura independente
- comportar a demanda de médio prazo sem necessitar de novas adequações

# AÇÕES

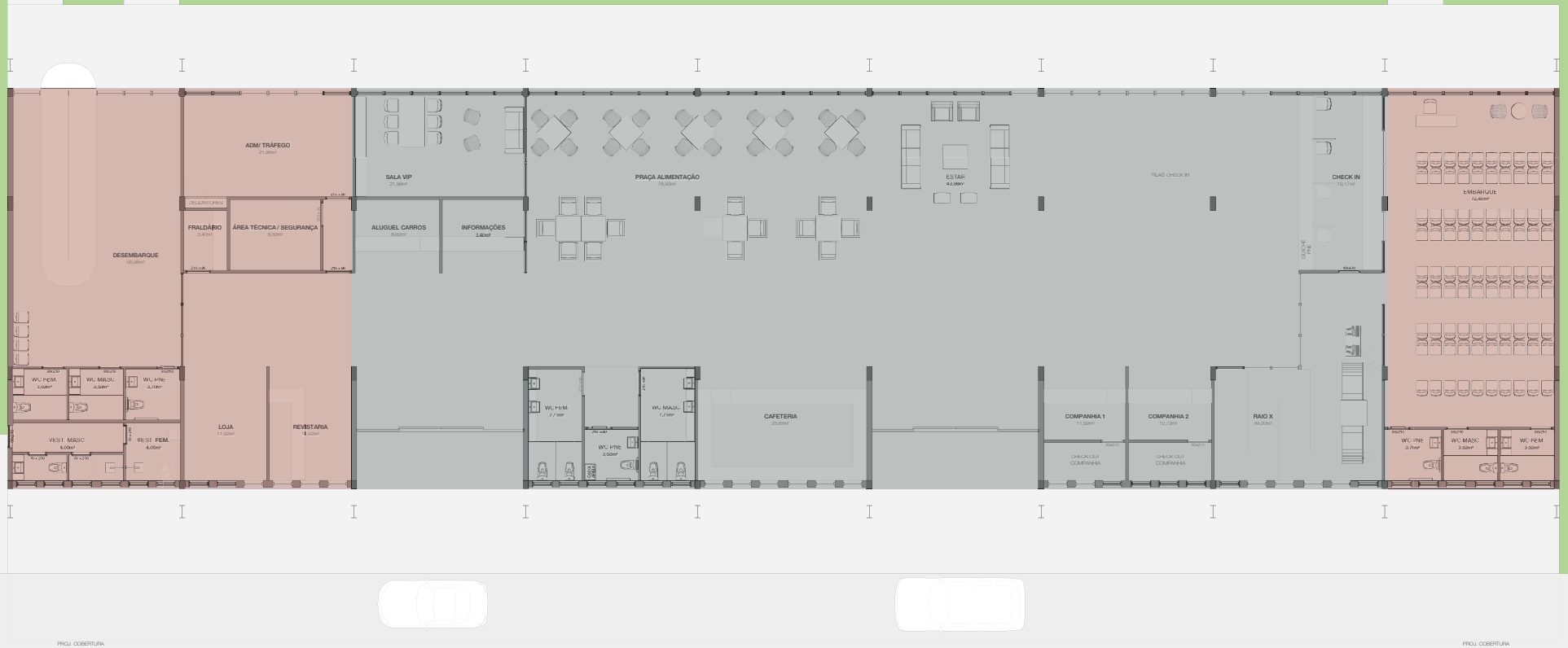
- ampliação de três módulos
- alteração da disposição dos espaços
- manutenção da posição dos banheiros
- substituição do piso e das esquadrias voltadas à pista (legislação não pode ter acesso e melhorar visuais)
- criação de uma área de acesso coberta e generosa, e conectores à pista
- criação de saguão de check-in amplo integrado visualmente com o café
- adição de uma saída junto ao desembarque para otimizar fluxos

# PROJETO



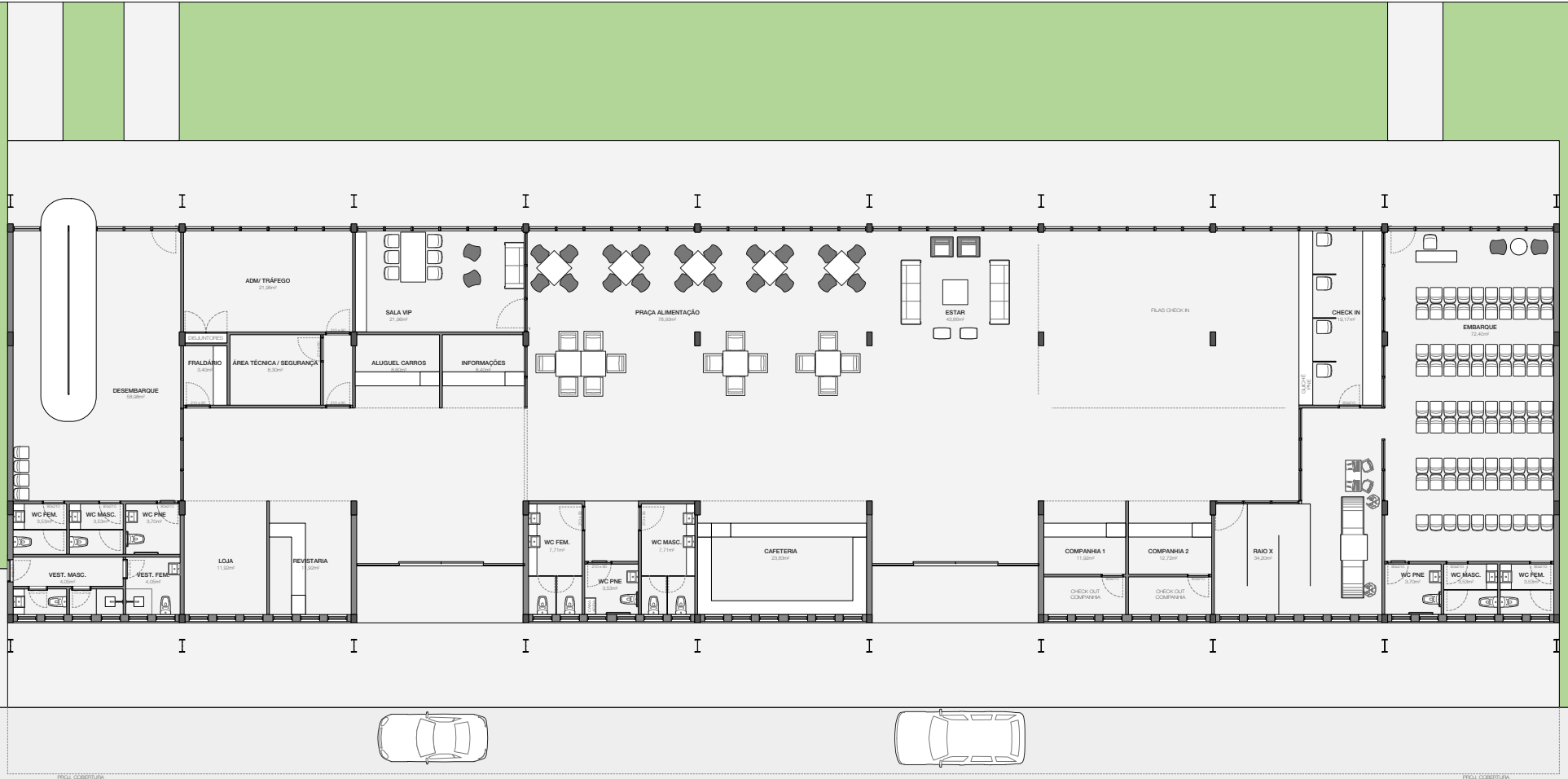
ÁREA ATUAL: 570,00m<sup>2</sup>  
AMPLIAÇÃO: 270,00m<sup>2</sup>  
ÁREA FINAL: 840,00m<sup>2</sup>

# PROJETO



ÁREA ATUAL: 570,00m<sup>2</sup>  
AMPLIAÇÃO: 270,00m<sup>2</sup>  
ÁREA FINAL: 840,00m<sup>2</sup>

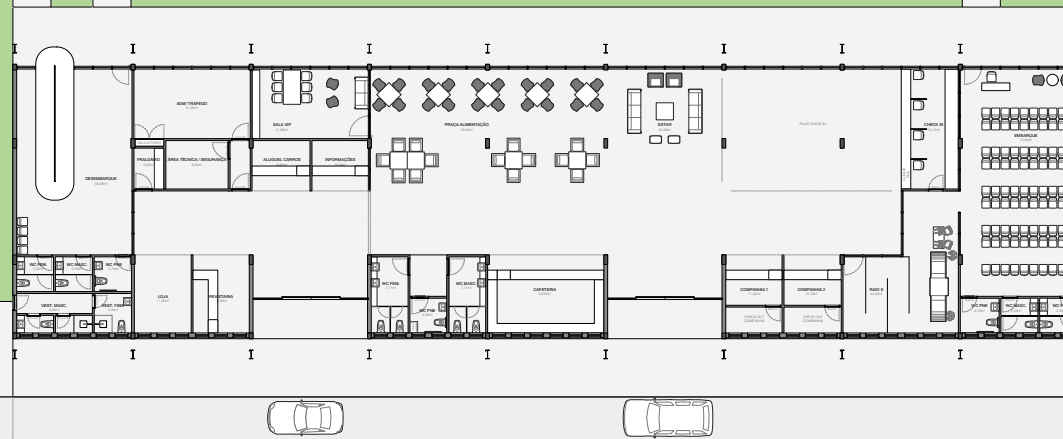
# PROJETO



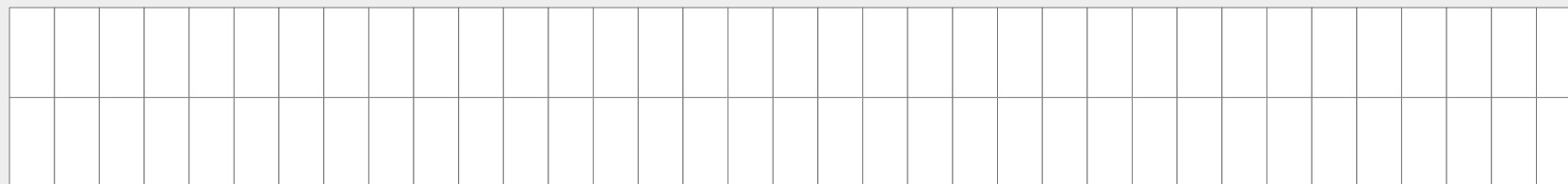
ÁREA ATUAL: 570,00m<sup>2</sup>  
AMPLIAÇÃO: 270,00m<sup>2</sup>  
ÁREA FINAL: 840,00m<sup>2</sup>



# PROJETO



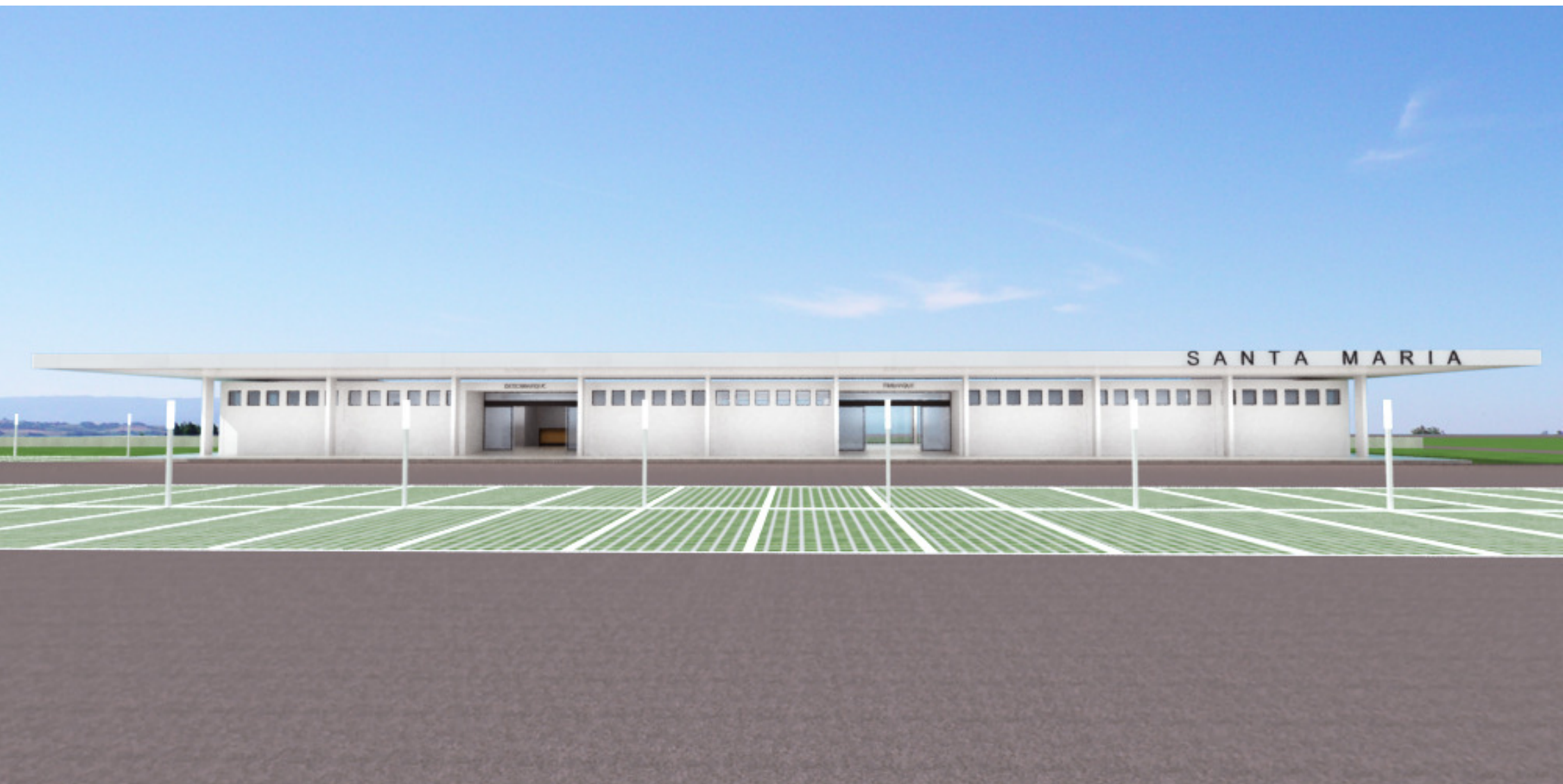
115 vagas carros  
14 vagas motos  
2 vagas ônibus



# PROJETO



# PROJETO





# PROJETO

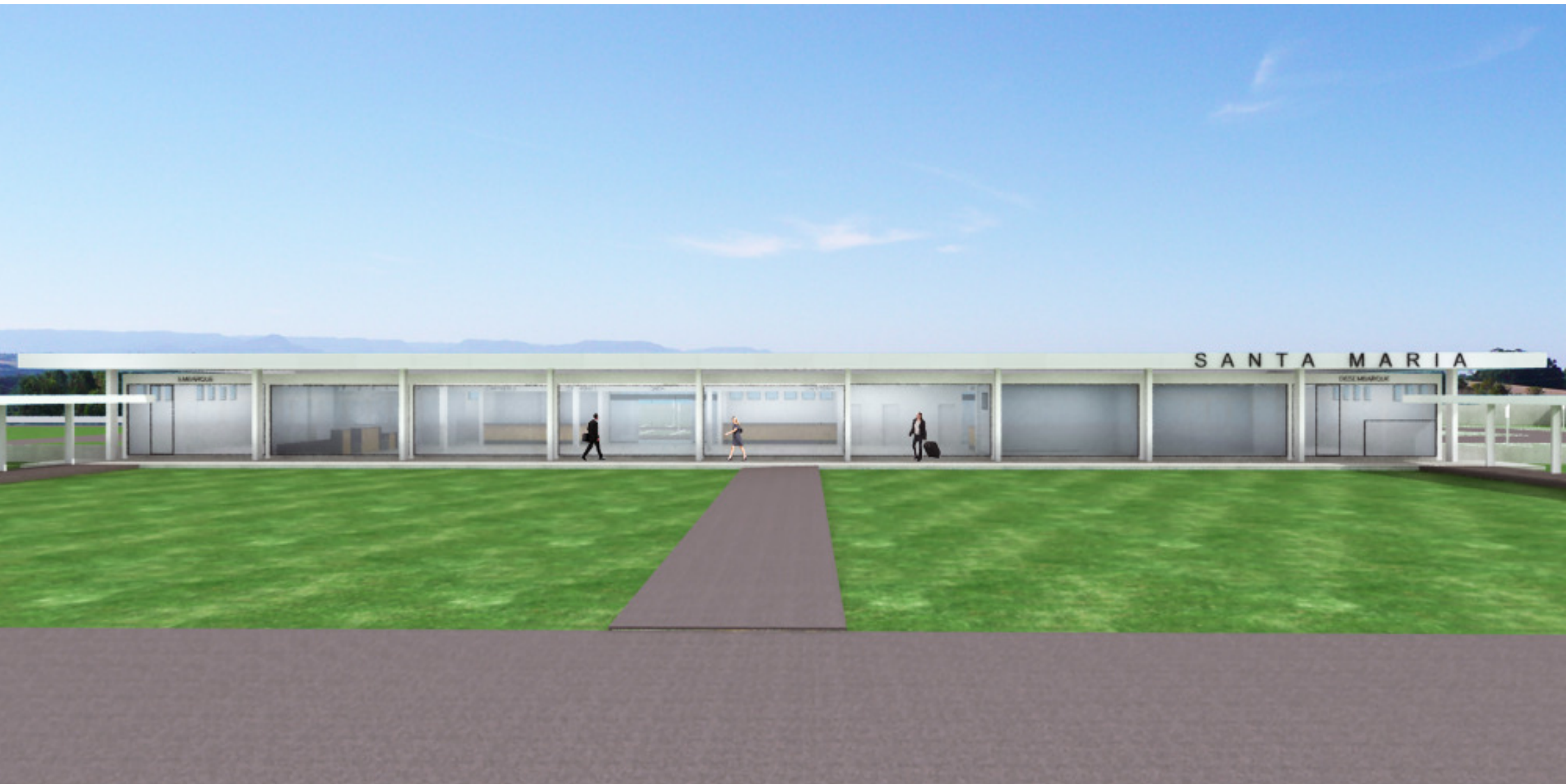


# PROJETO





# PROJETO



# PROJETO

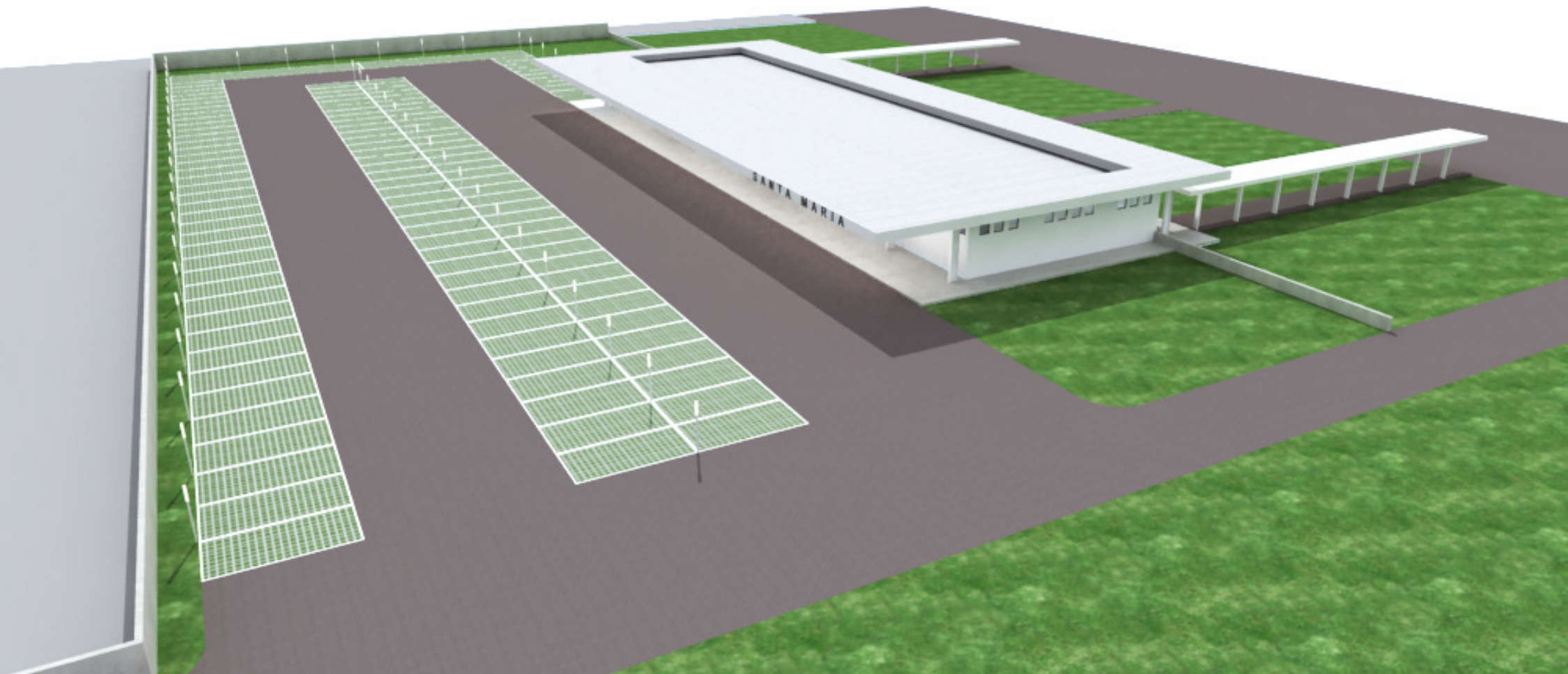




# PROJETO

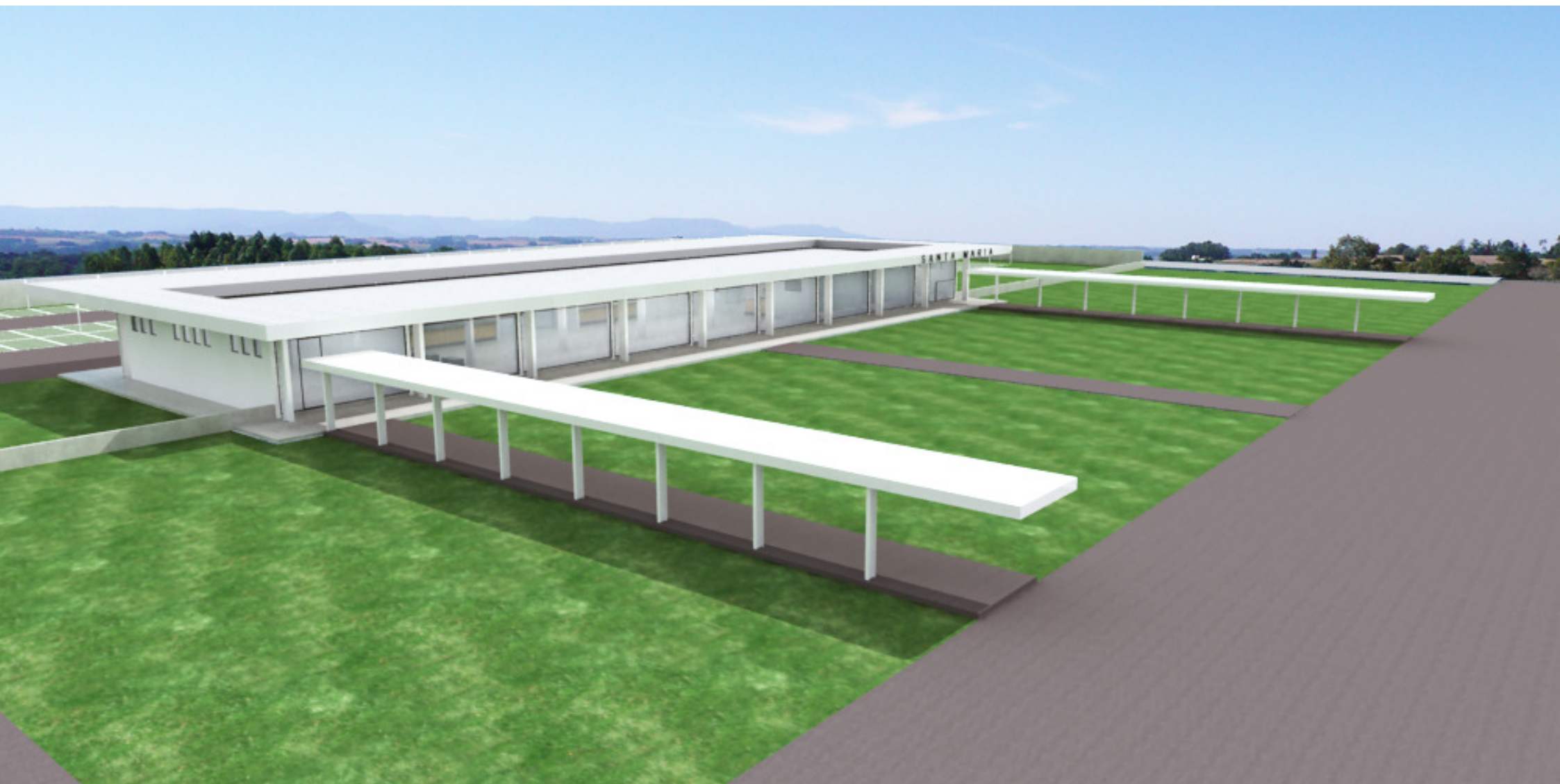


# PROJETO





# PROJETO





# PROJETO



# PROJETO



# PROJETO





# PROJETO



# PROJETO





**TERMINAL DE PASSAGEIROS  
AEROPORTO  
DE SANTA MARIA**

**PROJETO DE AMPLIAÇÃO**

ARQ. RAFAEL LORENTZ