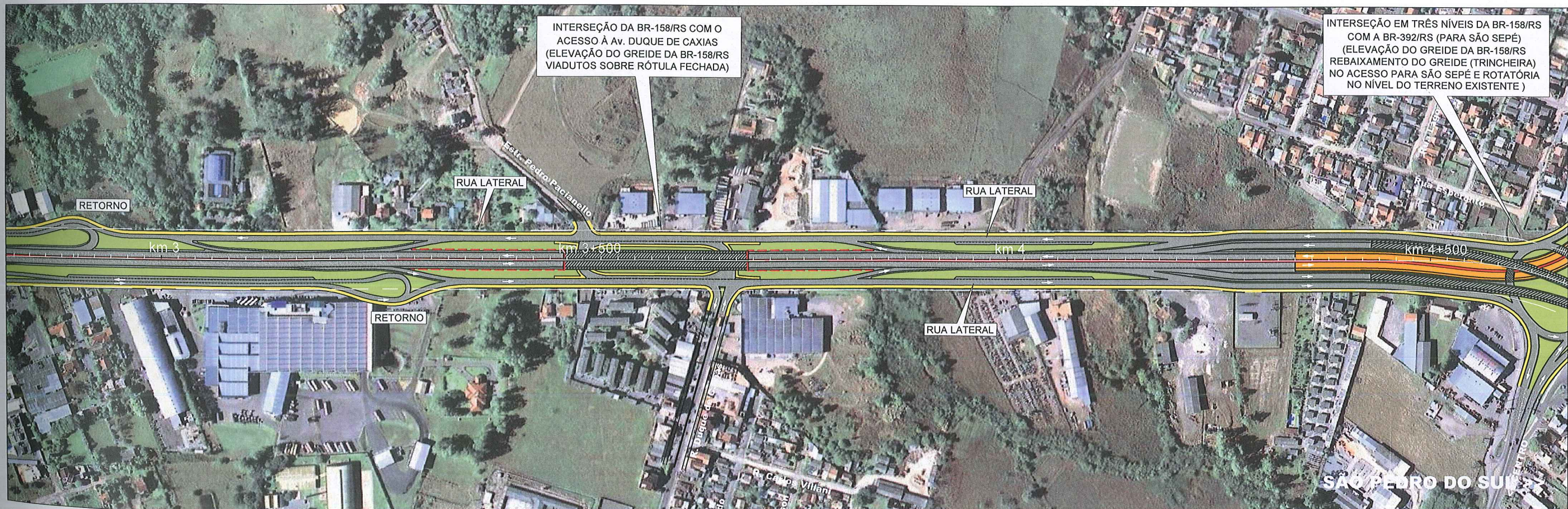


INTERSEÇÃO DA BR-158/RS COM A BR-287/RS (ACESSO A CAMOBI E RODOVIÁRIA DE SANTA MARIA)



INTERSEÇÃO DA BR-158/RS COM O ACESSO À AV. DUQUE DE CAXIAS (ELEVAÇÃO DO GREIDE DA BR-158/RS VIADUTOS SOBRE RÓTULA FECHADA)

INTERSEÇÃO EM TRÊS NÍVEIS DA BR-158/RS COM A BR-392/RS (PARA SÃO SEPÉ) (ELEVAÇÃO DO GREIDE DA BR-158/RS REBAIXAMENTO DO GREIDE (TRINCHEIRA) NO ACESSO PARA SÃO SEPÉ E ROTATÓRIA NO NÍVEL DO TERRENO EXISTENTE)

- CONVENÇÕES**
- PISTA EXISTENTE
 - PASSAGEM INFERIOR
 - TRINCHEIRA
 - PISTA PROJETADA
 - PONTES E/OU VIADUTOS
 - PASSEIOS
 - CANTEIRO
 - N.J. (New Jersey)
 - MURO DE CONTENÇÃO

- FAIXA DE DOMÍNIO DA RODOVIA
- EIXO LOCADO
- SETA INDICANDO O SENTIDO DO FLUXO DE TRÁFEGO
- FAIXA DE DOMÍNIO DA RODOVIA

MT	DEPARTAMENTO NACIONAL DE INFRA-ESTRUTURA DE TRANSPORTES	SRRS
RODOVIA: BR/158/287/RS		ESCALA: 1:5.000
TRECHO: TRAVESSIA URBANA DE SANTA MARIA		FOLHA AP-04
MOSAICO FOTOGRÁFICO km 1+500 ao km 4+500		

REV: 00